



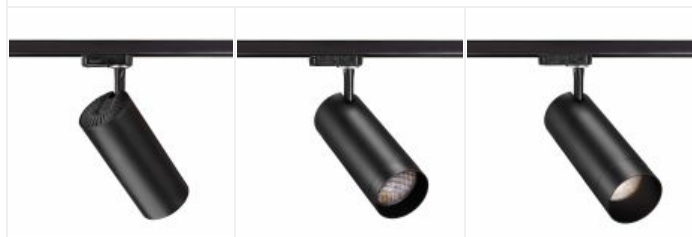
TEK 32 023 LED 60° 31,7W 3000K noir

Projecteur pour rail 3 allumages 023, avec module LED et driver 30000h intégrés

Code : **51388**

138,30 €* Prix barème HT

**Produit pouvant être soumis à Eco-Participation*



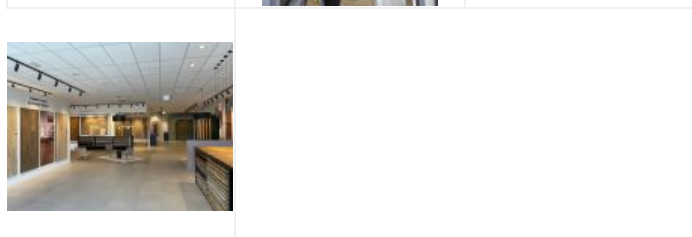
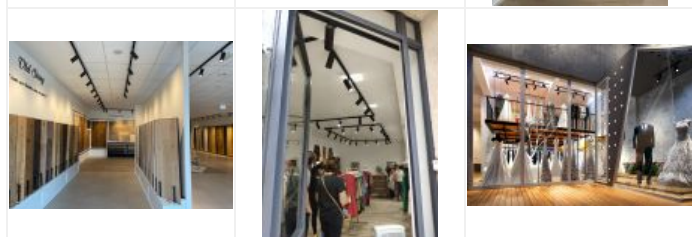
 **IP 20**
 **IK02**
 **650°C**
 **IRC >80**






TEK 32	3000K	60°
h (m)	E _{max} (lx)	d (m)
1	2356	1,15
2	589	2,3
3	262	3,5
4	147	4,6
5	94	5,8





Caractéristiques techniques

Utilisation	intérieure
IP	IP20
IK	IK02
Classe	Classe 1 - isolation fonctionnelle avec borne de terre
Résistance au feu	650°C
Mode de montage	Sur rail - avec adaptateur 3 all (023)

LOR (Light Output Ratio)	100 %
Facteur de puissance	0,95
Température de couleur	3000 K Blanc chaud
IRC / Ra	80 - 84 (SDCM < 6)
Faisceau	60 °
Flux lumineux total	3000 lm
Efficacité lumineuse	95 lm/W

Matières / Coloris n°1	corps aluminium noir 9017
Matières / Coloris n°2	réflecteur à facettes
Orientation du produit	orientable et basculant - 360 ° - 90 °
Nombre et type de source	LED circuit / module intégré (non démontable)
Douille / Culot	Sans
Puissance nominale / absorbée	31.7 W / 31.7 W
Tension / Fréquence / Intensité	220-240 V ; 50/60 Hz ; 143 mA
Driver / Alimentation	appareillage intégré (non démontable)

Température d'utilisation	-25 °C / +40 °C
Variation	NON
Durée de vie moyenne	30000 h - L70/B50 à Ta 25°C
Nbre de on/off	15000
Poids net	0.67 kg
Compatible minuterie	OUI
Compatible détection	OUI