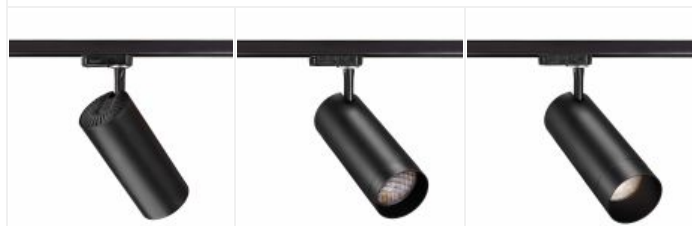




# TEK 32 023 LED 60° 31,7W 3000K noir

Projecteur pour rail 3 allumages 023, avec module LED et driver 30000h intégrés

Code : **51388**



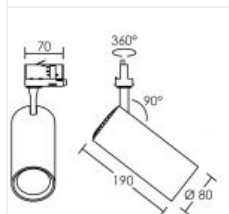

**IP 20**

**IK02**

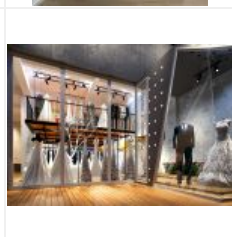
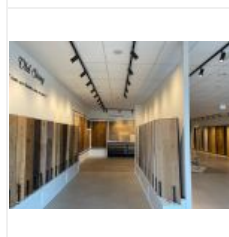
**650°C**

**IRC >80**


**CE 3 ANS GARANTIE**



TEK 32	3000K	60°
h (m)	E <sub>max</sub> (lx)	d (m)
1	2356	1,15
2	589	2,3
3	262	3,5
4	147	4,6
5	94	5,8



## Caractéristiques techniques

<b>Utilisation</b>	intérieure
<b>IP</b>	IP20
<b>IK</b>	IK02
<b>Classe</b>	Classe 1 - isolation fonctionnelle avec borne de terre
<b>Résistance au feu</b>	650°C
<b>Mode de montage</b>	Sur rail - avec adaptateur 3 all (023)

<b>LOR (Light Output Ratio)</b>	100 %
<b>Facteur de puissance</b>	0,95
<b>Température de couleur</b>	3000 K Blanc chaud
<b>IRC / Ra</b>	80 - 84 ( SDCM < 6 )
<b>Faisceau</b>	60 °
<b>Flux lumineux total</b>	3000 lm
<b>Efficacité lumineuse</b>	95 lm/W

<b>Matières / Coloris n°1</b>	corps aluminium noir 9017
<b>Matières / Coloris n°2</b>	réflecteur à facettes
<b>Orientation du produit</b>	orientable et basculant - 360 ° - 90 °
<b>Nombre et type de source</b>	LED circuit / module intégré (non démontable)
<b>Douille / Culot</b>	Sans
<b>Puissance nominale / absorbée</b>	31.7 W / 31.7 W
<b>Tension / Fréquence / Intensité</b>	220-240 V ; 50/60 Hz ; 143 mA
<b>Driver / Alimentation</b>	appareillage intégré (non démontable)

<b>Température d'utilisation</b>	-25 °C / +40 °C
<b>Variation</b>	NON
<b>Durée de vie moyenne</b>	30000 h - L70/B50 à Ta 25°C
<b>Nbre de on/off</b>	15000
<b>Poids net</b>	0.67 kg
<b>Compatible minuterie</b>	OUI
<b>Compatible détection</b>	OUI