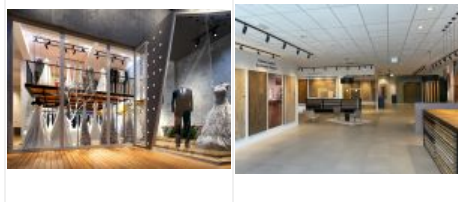
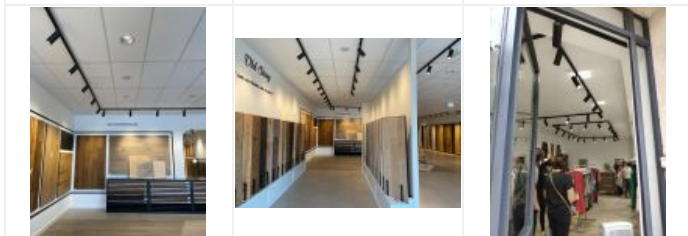
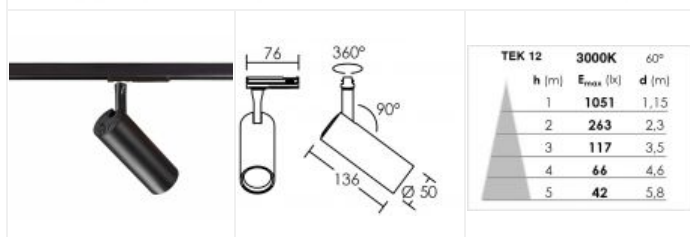




TEK 12 029 LED 60° 12,5W 3000K noir

Projecteur pour rail 1 allumage 029, avec module LED et driver 30000h intégrés

Code : **51376**



Caractéristiques techniques

Utilisation	intérieure
IP	IP20
IK	IK02
Classe	Classe 1 - isolation fonctionnelle avec borne de terre
Résistance au feu	650°C
Mode de montage	Sur rail - avec adaptateur 1 all (029)
Matières / Coloris n°1	corps aluminium noir 9017
Matières / Coloris n°2	réflecteur à facettes
Orientation du produit	orientable et basculant - 360° - 90°
Nombre et type de source	LED circuit / module intégré (non démontable)
Douille / Culot	Sans

LOR (Light Output Ratio)	100 %
Facteur de puissance	0,95
Température de couleur	3000 K
IRC / Ra	80 - 84 (SDCM < 6)
Faisceau	60°
Flux lumineux total	1050 lm
Efficacité lumineuse	84 lm/W
Température d'utilisation	-25 °C / +40 °C
Variation	NON
Durée de vie moyenne	30000 h - L70/B50 à Ta 25°C
Nbre de on/off	15000
Poids net	0.27 kg

Puissance nominale / absorbée	12.5 W / 12.5 W
--------------------------------------	-----------------

Compatible minuterie	OUI
-----------------------------	-----

Compatible détection	OUI
-----------------------------	-----

Tension / Fréquence / Intensité	220-240 V ; 50/60 Hz ; 57 mA
--	------------------------------

Driver / Alimentation	appareillage intégré (non démontable)
------------------------------	---------------------------------------