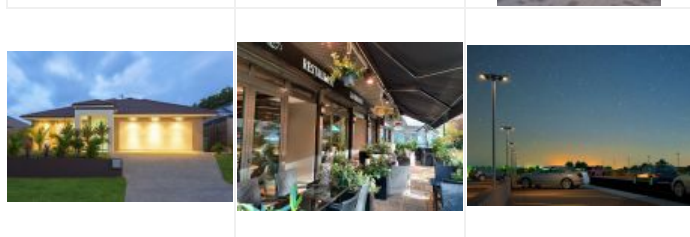
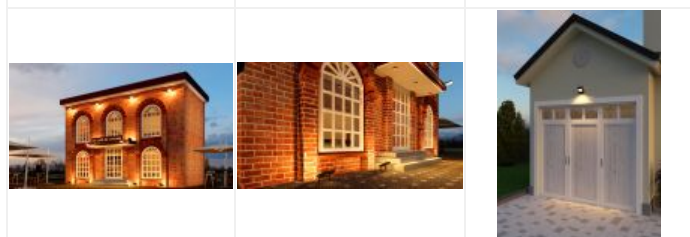
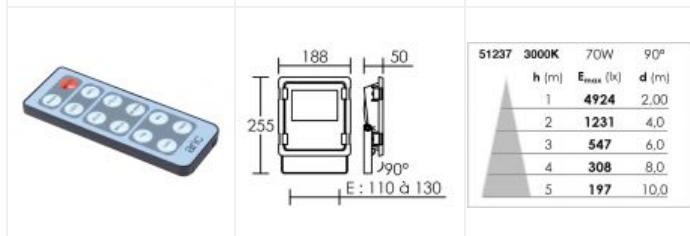




# TWISTER 3 LED 70 Sensor 3000K noir

Projecteur Extérieur IP65 IK08, faisceau symétrique 90°, LED, détecteur de mouvement HF intégré

Code : **51237**



## Caractéristiques techniques

<b>Utilisation</b>	extérieure
<b>IP</b>	IP65
<b>IK</b>	IK08
<b>Classe</b>	Classe 1 - isolation fonctionnelle avec borne de terre
<b>Résistance au feu</b>	850°C

<b>Température de couleur</b>	3000 K
<b>IRC / Ra</b>	80 - 84 ( SDCM < 6 )
<b>Faisceau</b>	90 °
<b>Flux lumineux total</b>	7000 lm
<b>Efficacité lumineuse</b>	106 lm/W

<b>Mode de montage</b>	Mur / Sol - surface (étrier) + autres montages possibles avec accessoires (voir p.2)	<b>Température d'utilisation</b>	-20 °C / +40 °C
<b>Matières / Coloris n°1</b>	corps aluminium noir 9004	<b>Variation</b>	NON
<b>Matières / Coloris n°2</b>	verre de protection trempé (non feuilleté)	<b>Durée de vie moyenne</b>	50000 h - L70/B50 à Ta 25°C
<b>Orientation du produit</b>	basculant	<b>Nbre de on/off</b>	25000
<b>Nombre et type de source</b>	96 LED circuit / module intégré (non démontable)	<b>Poids net</b>	2.7 kg
<b>Douille / Culot</b>	Sans	<b>Compatible minuterie</b>	OUI
<b>Puissance nominale / absorbée</b>	70 W / 65.9 W	<b>Compatible détection</b>	OUI - Microwave
<b>Tension / Fréquence / Intensité</b>	220-240 V ; 50/60 Hz ; 289 mA	<b>Applications spécifiques</b>	<ul style="list-style-type: none"> <li>■ Compatible - Arrêté 2018 sur les nuisances lumineuses</li> <li>■ Ne convient pas pour l'éclairage d'accentuation.</li> <li>■ Eclairage des façades de magasins</li> <li>■ Intérieur industriel</li> <li>■ Résiste au Brouillard salin (480h)</li> </ul>
<b>Driver / Alimentation</b>	appareillage intégré (non démontable)	<b>Recommandations d'installation</b>	Un repère sur le côté du projecteur permet une inclinaison optimale pour respecter un ULR <4% conformément à l'Art.3 de l'Arrêté 2018. Le câblage 4 fils permet la gestion de la marche forcée de l'appareil par interrupteur ou télécommande. Il permet également l'utilisation du projecteur comme maître dans une installation multi-appareils (câblage maître-esclave jusqu'à 200W).
<b>LOR (Light Output Ratio)</b>	100 %	<b>Câblage</b>	Précâblage H05RN-F 4G1mm² 0,20 m + connecteur IP68.
<b>Facteur de puissance</b>	0,99	<b>Autres commentaires</b>	Réflecteur symétrique. Détecteur de mouvement Microwave réglable intégré (télécommande fournie). Connecteur IP68 précâblé.

## Accessoires à commander séparément

Code	Libellé	Photo
50862	Fixation mât pour TWISTER 3 - noir	