

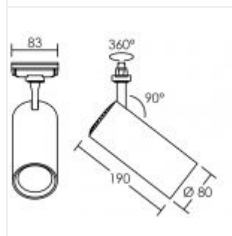
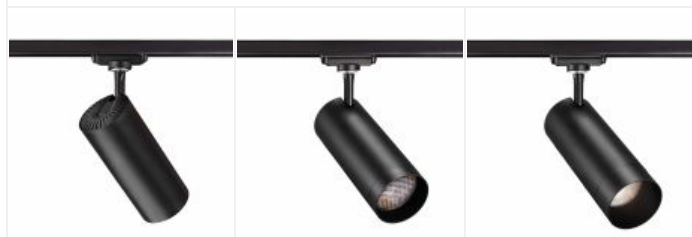


TEK 32 029 LED 36° 31,7W 4000K noir

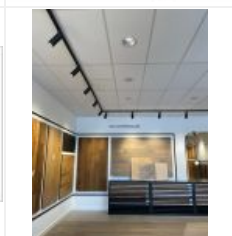
Projecteur pour rail 1 allumage 029, avec module LED et driver 30000h intégrés
Code : **50939**

138,30 €* Prix barème HT

**Produit pouvant être soumis à Eco-Participation*

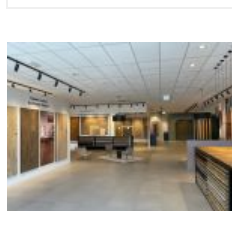
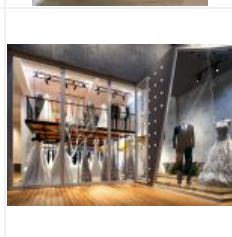
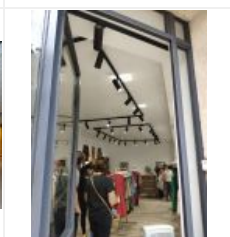
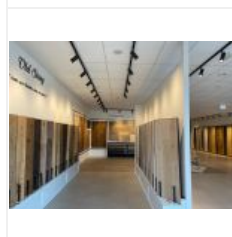


TEK 32	4000K	32W	36°
h (m)	E _{max} (lx)	d (m)	
1	6785	0,65	
2	1696	1,3	
3	754	1,9	
4	424	2,6	
5	271	3,2	



 **IP 20**
 **IK02**
 **650°C**
 **IRC >80**



Caractéristiques techniques

Utilisation	intérieure
IP	IP20
IK	IK02
Classe	Classe 1 - isolation fonctionnelle avec borne de terre
Résistance au feu	650°C
Mode de montage	Sur rail - avec adaptateur 1 all (029)

LOR (Light Output Ratio)	100 %
Facteur de puissance	0,95
Température de couleur	4000 K
IRC / Ra	80 - 84 (SDCM < 6)
Faisceau	36 °
Flux lumineux total	3000 lm
Efficacité lumineuse	95 lm/W

Matières / Coloris n°1	corps aluminium noir 9017	Température d'utilisation	-25 °C / +40 °C
Matières / Coloris n°2	réflecteur à facettes	Variation	NON
Orientation du produit	orientable et basculant - 360 ° - 90 °	Durée de vie moyenne	30000 h - L70/B50 à Ta 25°C
Nombre et type de source	LED circuit / module intégré (non démontable)	Nbre de on/off	15000
Douille / Culot	Sans	Poids net	0.67 kg
Puissance nominale / absorbée	31.7 W / 31.7 W	Compatible minuterie	OUI
Tension / Fréquence / Intensité	220-240 V ; 50/60 Hz ; 143 mA	Compatible détection	OUI
Driver / Alimentation	appareillage intégré (non démontable)		

Accessoires à commander séparément

Code	Libellé	Photo
50947	HONEY COMB POUR TEK 32 BLANC	
50948	HONEY COMB POUR TEK 32 NOIR	
50949	SNOOT POUR TEK 32 NOIR	