



# TEK 20 023 LED 36° 21W 4000K noir

Projecteur pour rail 3 allumages 023, avec module LED et driver 30000h intégrés

Code : **50935**

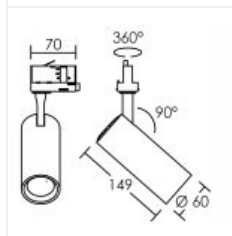



**IP 20**

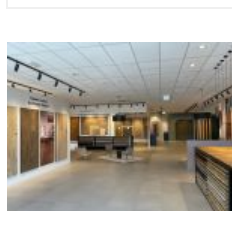
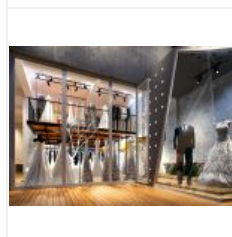
**650°C**

**IRC >90**


**CE 3 ANS GARANTIE**



TEK 20		36°
h (m)	E <sub>max</sub> (lx)	d (m)
1	3497	0,65
2	874	1,3
3	389	1,9
4	219	2,6
5	140	3,2



## Caractéristiques techniques

<b>Utilisation</b>	intérieure
<b>IP</b>	IP20
<b>IK</b>	IK02
<b>Classe</b>	Classe 1 - isolation fonctionnelle avec borne de terre
<b>Résistance au feu</b>	650°C
<b>Mode de montage</b>	Sur rail - avec adaptateur 3 all (023)

<b>LOR (Light Output Ratio)</b>	100 %
<b>Facteur de puissance</b>	0,85
<b>Température de couleur</b>	4000 K Blanc froid
<b>IRC / Ra</b>	90 - 94 ( SDCM < 6 )
<b>Faisceau</b>	36 °
<b>Flux lumineux total</b>	1950 lm
<b>Efficacité lumineuse</b>	98 lm/W

<b>Matières / Coloris n°1</b>	corps aluminium noir 9017	<b>Température d'utilisation</b>	-25 °C / +40 °C
<b>Matières / Coloris n°2</b>	réflecteur à facettes	<b>Variation</b>	NON
<b>Orientation du produit</b>	orientable et basculant - 360 ° - 90 °	<b>Durée de vie moyenne</b>	50000 h - L70/B50 à Ta 25°C
<b>Nombre et type de source</b>	LED - 1 circuit / module intégré (non démontable)	<b>Nbre de on/off</b>	15000
<b>Douille / Culot</b>	Sans	<b>Poids net</b>	0.39 kg
<b>Puissance nominale / absorbée</b>	1 x 20 W / 20 W	<b>Compatible minuterie</b>	OUI
<b>Tension / Fréquence / Intensité</b>	220-240 V ; 50/60 Hz ; 105 mA	<b>Compatible détection</b>	OUI
<b>Driver / Alimentation</b>	appareillage intégré (non démontable)		

## Accessoires à commander séparément

Code	Libellé	Photo
50944	HONEY COMB POUR TEK 20 BLANC	
50945	HONEY COMB POUR TEK 20 NOIR	
50946	SNOOT POUR TEK 20 NOIR	