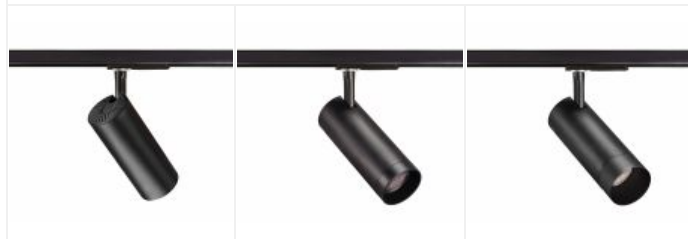




TEK 20 029 LED 36° 21W 4000K noir

Projecteur pour rail 1 allumage 029, avec module LED et driver 30000h intégrés

Code : **50931**



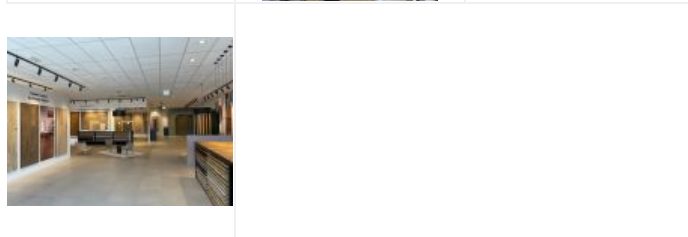
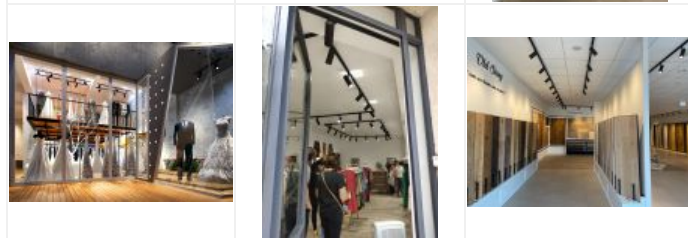

IP 20

650°C

IRC >90


CE 3 ANS GARANTIE

TEK 20		36°
h (m)	E _{max} (lx)	d (m)
1	3497	0,65
2	874	1,3
3	389	1,9
4	219	2,6
5	140	3,2



Caractéristiques techniques

Utilisation	intérieure
IP	IP20
IK	IK02
Classe	Classe 1 - isolation fonctionnelle avec borne de terre
Résistance au feu	650°C
Mode de montage	Sur rail - avec adaptateur 1 all (029)

LOR (Light Output Ratio)	100 %
Facteur de puissance	0,85
Température de couleur	4000 K Blanc froid
IRC / Ra	90 - 94 (SDCM < 6)
Faisceau	36 °
Flux lumineux total	1950 lm
Efficacité lumineuse	98 lm/W

Matières / Coloris n°1	corps aluminium noir 9017	Température d'utilisation	-25 °C / +40 °C
Matières / Coloris n°2	réflecteur à facettes	Variation	NON
Orientation du produit	orientable et basculant - 360 ° - 90 °	Durée de vie moyenne	50000 h - L70/B50 à Ta 25°C
Nombre et type de source	LED - 1 circuit / module intégré (non démontable)	Nbre de on/off	15000
Douille / Culot	Sans	Poids net	0.36 kg
Puissance nominale / absorbée	1 x 20 W / 20 W	Compatible minuterie	OUI
Tension / Fréquence / Intensité	220-240 V ; 50/60 Hz ; 105 mA	Compatible détection	OUI
Driver / Alimentation	appareillage intégré (non démontable)		

Accessoires à commander séparément

Code	Libellé	Photo
50944	HONEY COMB POUR TEK 20 BLANC	
50945	HONEY COMB POUR TEK 20 NOIR	
50946	SNOOT POUR TEK 20 NOIR	