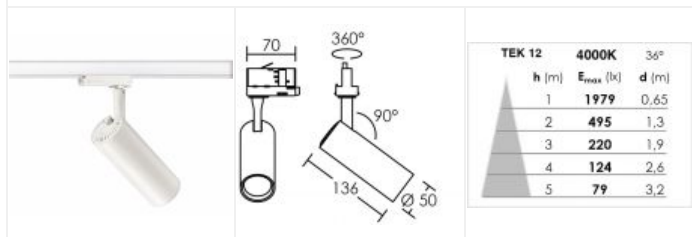




TEK 12 023 LED 36° 12,5W 4000K blanc

Projecteur pour rail 3 allumages 023, avec module LED et driver 30000h intégrés

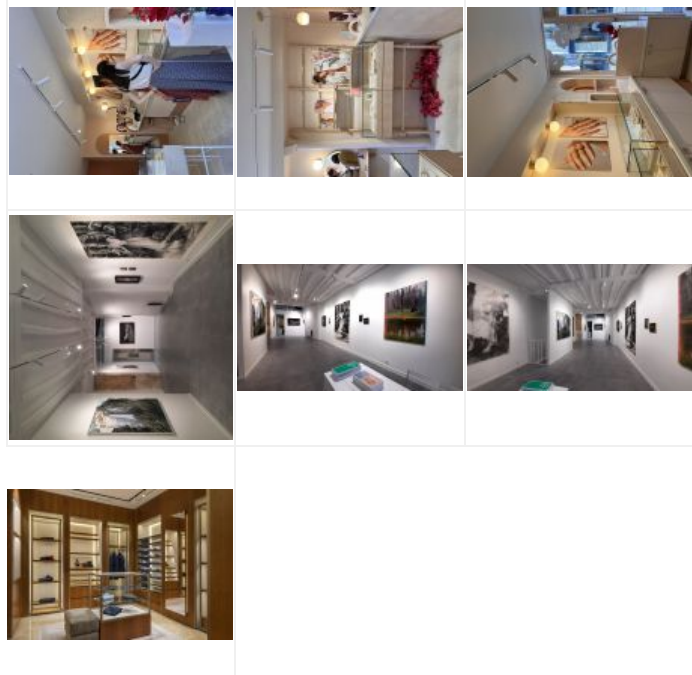
Code : **50925**



TEK 12	4000K	36°
h (m)	E _{max} (lx)	d (m)
1	1979	0,65
2	495	1,3
3	220	1,9
4	124	2,6
5	79	3,2

 **IP 20**
 **IK02**
 **650°C**
 **IRC >90**

 **CE 3 ANS GARANTIE**



Caractéristiques techniques

Utilisation	intérieure
IP	IP20
IK	IK02
Classe	Classe 1 - isolation fonctionnelle avec borne de terre
Résistance au feu	650°C
Mode de montage	Sur rail - avec adaptateur 3 all (023)

LOR (Light Output Ratio)	100 %
Facteur de puissance	0,95
Température de couleur	4000 K Blanc froid
IRC / Ra	90 - 94 (SDCM < 6)
Faisceau	36 °
Flux lumineux total	1150 lm
Efficacité lumineuse	92 lm/W

Matières / Coloris n°1	corps aluminium blanc 9003
Matières / Coloris n°2	réflecteur à facettes
Orientation du produit	orientable et basculant - 360 ° - 90 °
Nombre et type de source	LED - 1 circuit / module intégré (non démontable)
Douille / Culot	Sans
Puissance nominale / absorbée	1 x 12.5 W / 12.5 W
Tension / Fréquence / Intensité	220-240 V ; 50/60 Hz ; 57 mA
Driver / Alimentation	appareillage intégré (non démontable)

Température d'utilisation	-25 °C / +40 °C
Variation	NON
Durée de vie moyenne	50000 h - L70/B50 à Ta 25°C
Nbre de on/off	15000
Poids net	0.3 kg
Compatible minuterie	OUI
Compatible détection	OUI