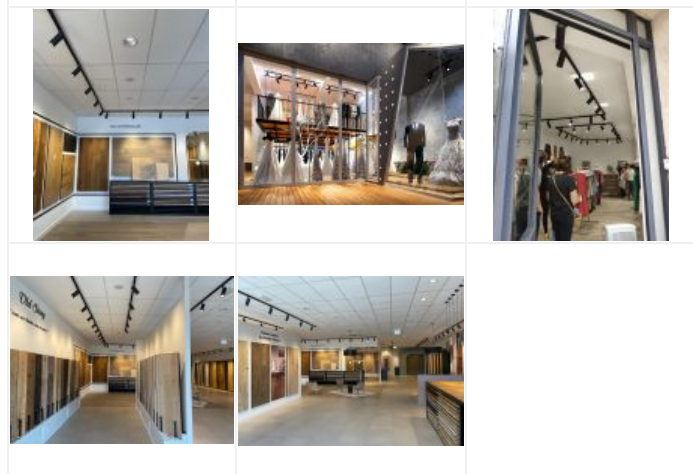
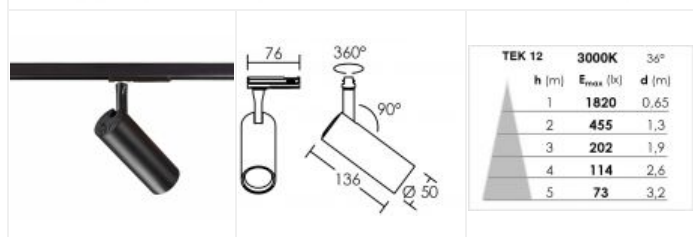




# TEK 12 029 LED 36° 12,5W 3000K noir

Projecteur pour rail 1 allumage 029, avec module LED et driver 30000h intégrés

Code : **50922**



## Caractéristiques techniques

<b>Utilisation</b>	intérieure
<b>IP</b>	IP20
<b>IK</b>	IK02
<b>Classe</b>	Classe 1 - isolation fonctionnelle avec borne de terre
<b>Résistance au feu</b>	650°C
<b>Mode de montage</b>	Sur rail - avec adaptateur 1 all (029)
<b>Matières / Coloris n°1</b>	corps aluminium noir 9017
<b>Matières / Coloris n°2</b>	réflecteur à facettes
<b>Orientation du produit</b>	orientable et basculant - 360° - 90°
<b>Nombre et type de source</b>	LED - 1 circuit / module intégré (non démontable)
<b>Douille / Culot</b>	Sans

<b>LOR (Light Output Ratio)</b>	100 %
<b>Facteur de puissance</b>	0,95
<b>Température de couleur</b>	3000 K Blanc chaud
<b>IRC / Ra</b>	90 - 94 ( SDCM < 6 )
<b>Faisceau</b>	36°
<b>Flux lumineux total</b>	1050 lm
<b>Efficacité lumineuse</b>	84 lm/W
<b>Température d'utilisation</b>	-25 °C / +40 °C
<b>Variation</b>	NON
<b>Durée de vie moyenne</b>	50000 h - L70/B50 à Ta 25°C
<b>Nbre de on/off</b>	15000
<b>Poids net</b>	0.27 kg

<b>Puissance nominale / absorbée</b>	1 x 12.5 W / 12.5 W
--------------------------------------	---------------------

<b>Compatible minuterie</b>	OUI
-----------------------------	-----

<b>Tension / Fréquence / Intensité</b>	220-240 V ; 50/60 Hz ; 57 mA
--	------------------------------

<b>Compatible détection</b>	OUI
-----------------------------	-----

<b>Driver / Alimentation</b>	appareillage intégré (non démontable)
------------------------------	---------------------------------------