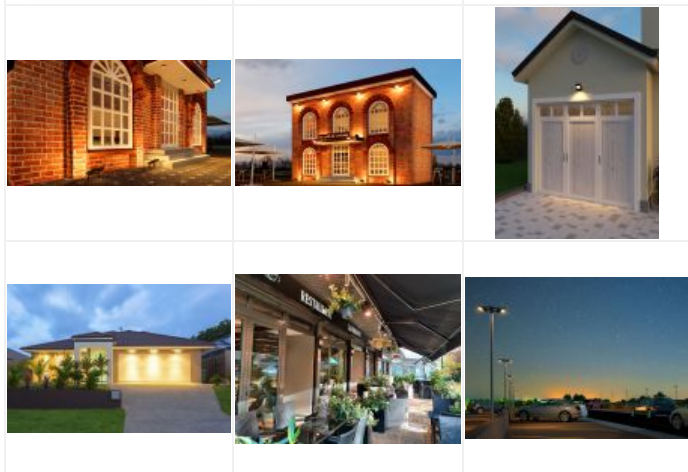
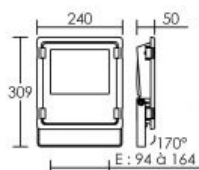




TWISTER 3 LED ASY 100W/2300K noir

Projecteur Extérieur IP65 IK08, faisceau asymétrique (105x65°), LED et driver intégrés

Code : **50873**



Caractéristiques techniques

Utilisation	extérieure
IP	IP65
IK	IK08
Classe	Classe 1 - isolation fonctionnelle avec borne de terre
Résistance au feu	850°C
Mode de montage	Mur / Sol - surface (étrier) + autres montages possibles avec accessoires (voir p.2)
Matières / Coloris n°1	corps aluminium noir 9004
Matières / Coloris n°2	verre de protection trempé (non feuilleté)
Orientation du produit	basculant - 170 °

Température de couleur	2300 K
IRC / Ra	80 - 84 (SDCM < 6)
Faisceau	Asymétrique 105 x 65 °
Flux lumineux total	10000 lm
Efficacité lumineuse	103 lm/W
Température d'utilisation	-20 °C / +40 °C
Variation	NON
Durée de vie moyenne	50000 h - L70/B50 à Ta 25°C
Nbre de on/off	25000

Nombre et type de source	36 LED circuit / module intégré (non démontable)	Poids net	2550 gr
Douille / Culot	Sans	Compatible minuterie	OUI
Puissance nominale / absorbée	100 W / 96.9 W	Compatible détection	OUI
Tension / Fréquence / Intensité	220-240 V ; 50/60 Hz ; 444 mA	Applications spécifiques	<ul style="list-style-type: none"> ■ Compatible - Arrêté 2018 sur les nuisances lumineuses ■ Ne convient pas pour l'éclairage d'accentuation. ■ Eclairage des façades de magasins ■ Intérieur industriel ■ Résiste au Brouillard salin (480h)
Driver / Alimentation	appareillage intégré (non démontable)	Recommandations d'installation	Un repère sur le côté sur projecteur permet une inclinaison optimale pour respecter l'ULR <4% requis par l'Arrêté 2018.
LOR (Light Output Ratio)	100 %	Câblage	Précâblage H05RN-F 3G1mm² 0,20 m + connecteur IP68.
Facteur de puissance	0,98	Autres commentaires	Réflecteur asymétrique. Connecteur IP68 précâblé.

Accessoires à commander séparément

Code	Libellé	Photo
50862	Fixation mât pour TWISTER 3 - noir	