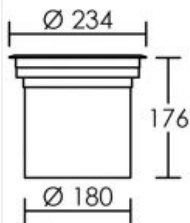
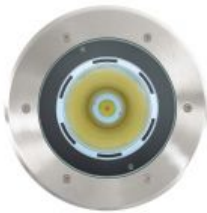


# TECNISOL 200 R 60° 3000K INOX

Code : 50642



50642	3000K	20 W	60°
h (m)	E <sub>beam</sub> (lx)	d (m)	
3	100	4,6	
2	398	2,3	
1	1592	1,2	



## Caractéristiques techniques

<b>Utilisation</b>	extérieure
<b>IP</b>	IP67
<b>IK</b>	IK10
<b>Classe</b>	Classe 1 - isolation fonctionnelle avec borne de terre
<b>Résistance au feu</b>	850°C
<b>Mode de montage</b>	Sol - encastré (nécessite une boîte d'encastrement)
<b>Matières / Coloris n°1</b>	anneau / collerette / face inox 316L
<b>Matières / Coloris n°2</b>	corps aluminium
<b>Orientation du produit</b>	fixe
<b>Nombre et type de source</b>	1 LED COB - 1 circuit / module intégré (non démontable)
<b>Douille / Culot</b>	Sans
<b>Puissance nominale / absorbée</b>	1 x 20 W / 20.1 W
<b>Tension / Fréquence / Intensité</b>	220-240 V ; 50/60 Hz ; 93 mA
<b>Driver / Alimentation</b>	appareillage intégré (non démontable)

<b>Température de couleur</b>	3000 K
<b>IRC / Ra</b>	80 - 84
<b>Faisceau</b>	60 °
<b>Flux lumineux total</b>	1850 lm
<b>Efficacité lumineuse</b>	92.04 lm/W
<b>Température d'utilisation</b>	-25 °C / +25 °C
<b>Variation</b>	OUI - variation par coupure de phase
<b>Durée de vie moyenne</b>	35000 h
<b>Nbre de on/off</b>	25000
<b>Poids net</b>	4.85 kg
<b>Compatible minuterie</b>	OUI
<b>Compatible détection</b>	OUI

<b>LOR (Light Output Ratio)</b>	100 %
---------------------------------	-------

<b>Facteur de puissance</b>	0,99
-----------------------------	------

---

**Applications spécifiques**

- Convient pour les zones de passage de véhicules.
- Résiste au Brouillard salin (500h)

---

**Recommandations d'installation**

Boîte d'encastrement fournie. Tenue mécanique 4000Kg 20Km/h Système optique non réglable.

---

**Câblage**

Câble sortant H07RNF 1,9 m