

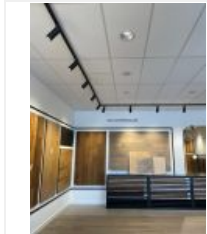
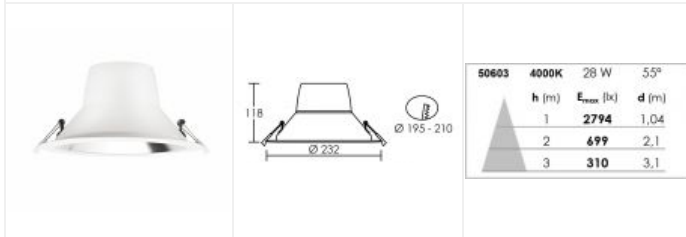


RIVA LED 50° 28,2W 4000K dimmable

Downlight basse luminance IP20, Ø232mm, LED dimmable
30000H intégrée, driver séparé fourni
Code : **50603**

76,40 €* Prix barème HT

**Produit pouvant être soumis à Eco-Participation*



Caractéristiques techniques

Utilisation	intérieure
IP	IP20
IK	IK02
Classe	Classe 2 - double isolation
Résistance au feu	650°C
Mode de montage	Encastré - ne nécessite pas de boîte d'encastrement
Matières / Coloris n°1	corps aluminium blanc
Matières / Coloris n°2	réflecteur aluminium
Orientation du produit	fixe
Nombre et type de source	44 LED SMD 2835 - 1 circuit / module intégré (non démontable)
Douille / Culot	Sans
Puissance nominale / absorbée	1 x 28 W / 27.1 W
Tension / Fréquence / Intensité	220-240 V ; 50/60 Hz ; 127 mA

Température de couleur	4000 K
IRC / Ra	80 - 84 (SDCM < 6)
Faisceau	55 °
Flux lumineux total	2500 lm
Efficacité lumineuse	92.3 lm/W
Température d'utilisation	-20 °C / +35 °C
Variation	OUI - variation par coupure de phase
Durée de vie moyenne	30000 h - L70/B50 à Ta 25°C
Nbre de on/off	25000
Poids net	490 gr
Compatible minuterie	OUI
Compatible détection	OUI
Applications spécifiques	■ Ne convient pas pour l'éclairage d'accentuation.
Recommandations d'installation	Alimentation 700mA séparée pré-câblée, sans outil, classe 2, IP20.

**Driver /
Alimentation**Alim. LED - Courant constant 700mA
appareillage fourni (séparé)**Autres
commentaires**

FLICKER FREE - pas de scintillement

**LOR (Light Output
Ratio)**

100 %

**Facteur de
puissance**

0,97