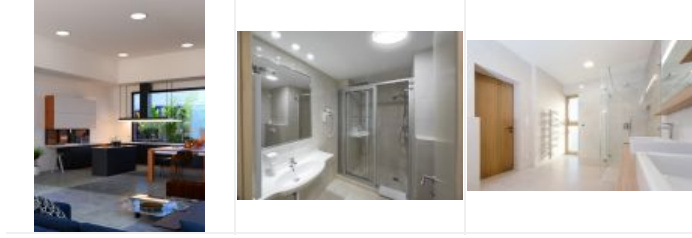
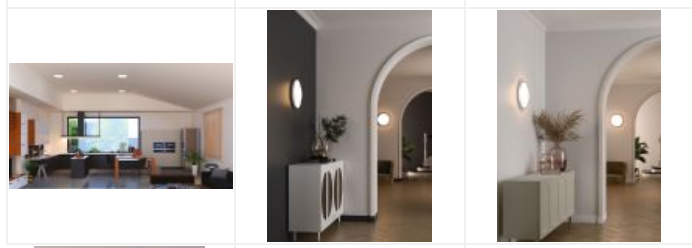
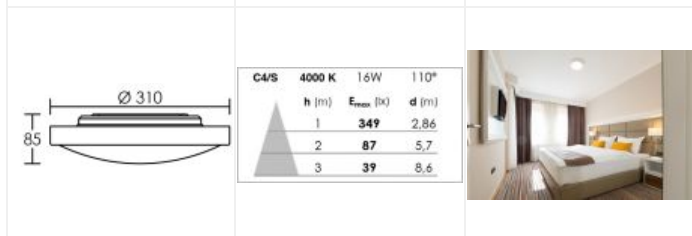




C4 CCT Sensor LED 17W 3000-4000K blanc

Applique / plafonnier IP44 IK02, LED intégrée, détecteur de mouvement intégré

Code : **50510**



Caractéristiques techniques

Utilisation	intérieure
IP	IP44
IK	IK02
Classe	Classe 1 - isolation fonctionnelle avec borne de terre
Résistance au feu	650°C
Mode de montage	Mur/Plafond - surface

Facteur de puissance	0,55
Température de couleur	CCT switch : 3000K / 4000K
IRC / Ra	80 - 84 (SDCM < 6)
Faisceau	120 °
Flux lumineux total	1250 lm

Matières / Coloris n°1	diffuseur / vasque méthacrylate (PMMA) opale	Efficacité lumineuse	74 lm/W
Matières / Coloris n°2	anneau / collerette / face ABS	Température d'utilisation	-20 °C / +40 °C
Orientation du produit	fixe	Variation	NON
Nombre et type de source	LED - 1 circuit / module intégré (non démontable)	Durée de vie moyenne	25000 h - L70/B50 à Ta 25°C
Douille / Culot	Sans	Nbre de on/off	12500
Puissance nominale / absorbée	1 x 17 W / 17 W	Poids net	600 gr
Tension / Fréquence / Intensité	220-240 V ; 50/60 Hz ; 135 mA	Compatible minuterie	OUI
Driver / Alimentation	appareillage intégré (non démontable)	Compatible détection	OUI - Microwave
LOR (Light Output Ratio)	100 %	Applications spécifiques	<ul style="list-style-type: none"> ■ Réglage de la température de couleur par interrupteur à l'arrière de l'appareil
		Recommandations d'installation	Bornier avec connexion sans outil. Utilisation possible sans collerette : Flux sortant 1250 lm. Diamètre sans collerette : 300mm.