



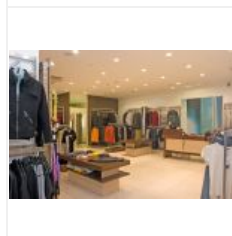
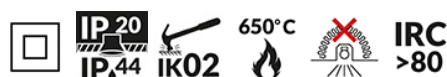
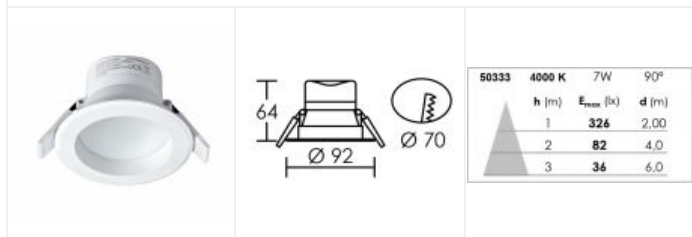
# GRACE 7W 4000K blanc

Encastré IP20/44 pour salle d'eau (vol.2) avec LED 30000h et driver intégrés

Code : **50333**

**23,50 €\*** Prix barème HT

*\*Produit pouvant être soumis à Eco-Participation*



## Caractéristiques techniques

<b>Utilisation</b>	intérieure
<b>IP</b>	IP20/44
<b>IK</b>	IK02
<b>Classe</b>	Classe 2 - double isolation
<b>Résistance au feu</b>	650°C
<b>Mode de montage</b>	Encastré - ne nécessite pas de boîte d'encastrement
<b>Matières / Coloris n°1</b>	corps polycarbonate (PC) blanc
<b>Matières / Coloris n°2</b>	diffuseur / vasque polycarbonate (PC) opale
<b>Orientation du produit</b>	fixe
<b>Nombre et type de source</b>	12 LED SMD 2835 - 1 circuit / module intégré (non démontable)
<b>Douille / Culot</b>	Sans
<b>Puissance nominale / absorbée</b>	1 x 7 W / 7.19 W
<b>Tension / Fréquence / Intensité</b>	220-240 V ; 50/60 Hz ; 62 mA
<b>Driver / Alimentation</b>	appareillage intégré (non démontable)

<b>Facteur de puissance</b>	0,53
<b>Température de couleur</b>	4000 K
<b>IRC / Ra</b>	80 - 84
<b>Faisceau</b>	90 °
<b>Flux lumineux total</b>	660 lm
<b>Efficacité lumineuse</b>	91.8 lm/W
<b>Température d'utilisation</b>	-20 °C / +35 °C
<b>Variation</b>	NON
<b>Durée de vie moyenne</b>	30000 h
<b>Nbre de on/off</b>	15000
<b>Poids net</b>	105 gr
<b>Compatible minuterie</b>	OUI
<b>Compatible détection</b>	OUI

**LOR (Light Output Ratio)**

100 %

**Applications spécifiques**

- Ne convient pas pour l'éclairage d'accentuation.
- Salle d'eau : autorisé Vol.2
- Extérieur protégé

**Autres commentaires**

Dissipateur thermique aluminium surmoulé.