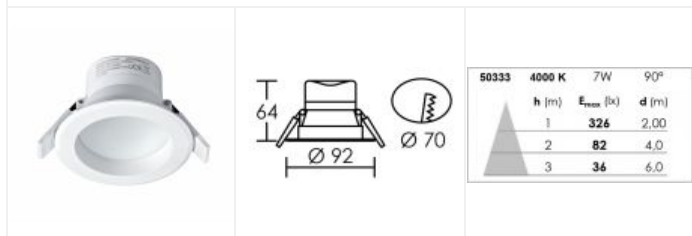




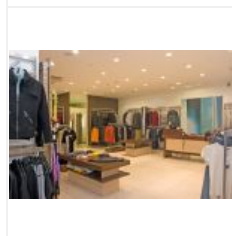
GRACE 7W 4000K blanc

Encastré IP20/44 pour salle d'eau (vol.2) avec LED 30000h et driver intégrés

Code : **50333**



50333	4000 K	7W	90°
h (m)	E _{max} (lx)	d (m)	
1	326	2,00	
2	82	4,0	
3	36	6,0	



Caractéristiques techniques

Utilisation	intérieure
IP	IP20/44
IK	IK02
Classe	Classe 2 - double isolation
Résistance au feu	650°C
Mode de montage	Encastré - ne nécessite pas de boîte d'encastrement
Matières / Coloris n°1	corps polycarbonate (PC) blanc
Matières / Coloris n°2	diffuseur / vasque polycarbonate (PC) opale
Orientation du produit	fixe
Nombre et type de source	12 LED SMD 2835 - 1 circuit / module intégré (non démontable)
Douille / Culot	Sans
Puissance nominale / absorbée	1 x 7 W / 7.19 W
Tension / Fréquence / Intensité	220-240 V ; 50/60 Hz ; 62 mA
Driver / Alimentation	appareillage intégré (non démontable)

Facteur de puissance	0,53
Température de couleur	4000 K
IRC / Ra	80 - 84
Faisceau	90 °
Flux lumineux total	660 lm
Efficacité lumineuse	91.8 lm/W
Température d'utilisation	-20 °C / +35 °C
Variation	NON
Durée de vie moyenne	30000 h
Nbre de on/off	15000
Poids net	105 gr
Compatible minuterie	OUI
Compatible détection	OUI

LOR (Light Output Ratio)

100 %

Applications spécifiques

- Ne convient pas pour l'éclairage d'accentuation.
- Salle d'eau : autorisé Vol.2
- Extérieur protégé

Autres commentaires

Dissipateur thermique aluminium surmoulé.