



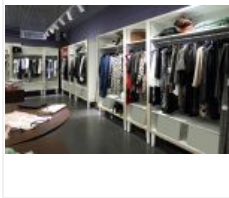
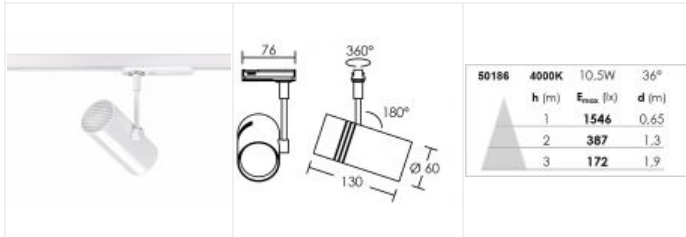
# EVOLI 029 LED 36° 10,5W 4000K blanc

Projecteur pour rail 1 allumage 029, avec module LED et driver intégrés

Code : **50186**

**88,40 €\*** Prix barème HT

*\*Produit pouvant être soumis à Eco-Participation*



## Caractéristiques techniques

<b>Utilisation</b>	intérieure	<b>Facteur de puissance</b>	0,91
<b>IP</b>	IP20	<b>Température de couleur</b>	4000 K
<b>IK</b>	IK02	<b>IRC / Ra</b>	80 - 84 ( SDCM < 6 )
<b>Classe</b>	Classe 1 - isolation fonctionnelle avec borne de terre	<b>Faisceau</b>	36 °
<b>Résistance au feu</b>	650°C	<b>Flux lumineux total</b>	850 lm
<b>Mode de montage</b>	Sur rail - avec adaptateur 1 all (029)	<b>Efficacité lumineuse</b>	77.27 lm/W
<b>Matières / Coloris n°1</b>	corps aluminium blanc	<b>Température d'utilisation</b>	-20 °C / +50 °C
<b>Matières / Coloris n°2</b>	réflecteur aluminium aluminisé	<b>Variation</b>	NON
<b>Orientation du produit</b>	orientable et basculant - 360 ° - 180 °	<b>Durée de vie moyenne</b>	40000 h - L70/B50 à Ta 25°C
<b>Nombre et type de source</b>	1 LED COB OSRAM - 1 circuit / module intégré (non démontable)	<b>Nbre de on/off</b>	20000
<b>Douille / Culot</b>	Sans	<b>Poids net</b>	0.33 kg
<b>Puissance nominale / absorbée</b>	1 x 10.5 W / 11 W	<b>Compatible minuterie</b>	OUI
		<b>Compatible détection</b>	OUI
		<b>Autres commentaires</b>	Protection transparente.

<b>Tension / Fréquence / Intensité</b>	230 V ; 50/60 Hz ; 52 mA
------------------------------------------------	--------------------------

<b>Driver / Alimentation</b>	Alim. LED - Courant constant 500mA appareillage intégré (non démontable)
----------------------------------	-----------------------------------------------------------------------------

<b>LOR (Light Output Ratio)</b>	100 %
-------------------------------------	-------