


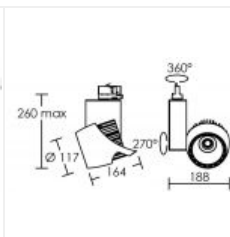


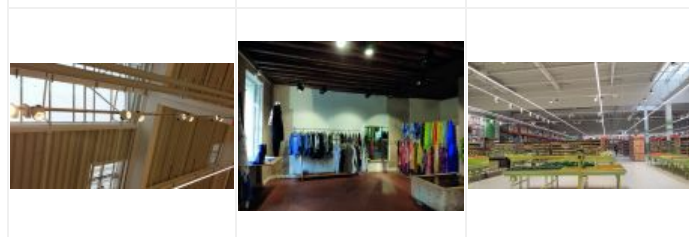
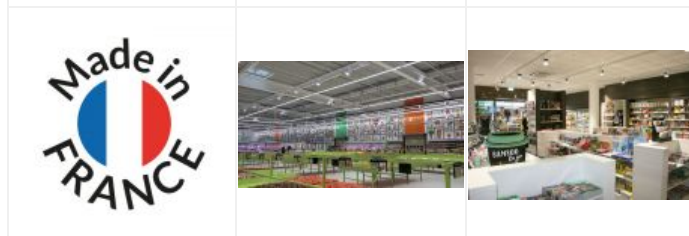
IKAR 023 LED 36° 40W 4000K blanc

Projecteur pour rail 3 allumages 023, avec module LED et driver 50000h intégrés

Code : **50179**



		IKAR 3-4000 K 40 W 36°																
		<table border="1"> <thead> <tr> <th>h (m)</th> <th>E_{max} (lx)</th> <th>d (m)</th> </tr> </thead> <tbody> <tr> <td>1</td> <td>9111</td> <td>0,65</td> </tr> <tr> <td>2</td> <td>2278</td> <td>1,3</td> </tr> <tr> <td>3</td> <td>1012</td> <td>1,9</td> </tr> <tr> <td>4</td> <td>569</td> <td>2,6</td> </tr> <tr> <td>5</td> <td>364</td> <td>3,2</td> </tr> </tbody> </table>	h (m)	E _{max} (lx)	d (m)	1	9111	0,65	2	2278	1,3	3	1012	1,9	4	569	2,6	5
h (m)	E _{max} (lx)	d (m)																
1	9111	0,65																
2	2278	1,3																
3	1012	1,9																
4	569	2,6																
5	364	3,2																



Caractéristiques techniques

Utilisation	intérieure
IP	IP20
IK	IK05
Classe	Classe 1 - isolation fonctionnelle avec borne de terre
Résistance au feu	850°C
Mode de montage	Sur rail - avec adaptateur 3 all (023)

LOR (Light Output Ratio)	100 %
Facteur de puissance	0,95
Température de couleur	4000 K
IRC / Ra	90 - 94 (SDCM < 3)
Faisceau	36 °
Flux lumineux total	4000 lm

Matières / Coloris n°1	corps aluminium blanc 9003
Matières / Coloris n°2	réflecteur à facettes
Orientation du produit	orientable et basculant - 360 ° - 270 °
Nombre et type de source	1 LED COB - 1 circuit / module intégré (non démontable)
Douille / Culot	Sans
Puissance nominale / absorbée	1 x 40 W / 45.6 W
Tension / Fréquence / Intensité	220-240 V ; 50/60 Hz ; 218 mA
Driver / Alimentation	Alim. LED - Courant constant 1050mA appareillage intégré (non démontable)

Efficacité lumineuse	87.72 lm/W
Température d'utilisation	+10 °C / +35 °C
Variation	NON
Durée de vie moyenne	50000 h
Nbre de on/off	25000
Poids net	1190 gr
Compatible minuterie	OUI
Compatible détection	OUI