



# IKAR 023 LED 60° 40W 3000K blanc

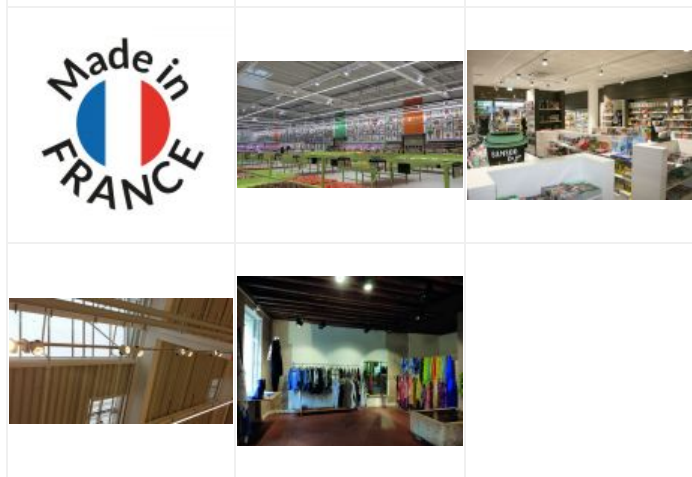
Projecteur pour rail 3 allumages 023, avec module LED et driver 50000h intégrés

Code : **50174**

**230,30 €\*** Prix barème HT

*\*Produit pouvant être soumis à Eco-Participation*

IKAR	3-4000 K	40 W	60°
h (m)	E <sub>max</sub> (lk)	d (m)	
1	4580	1,15	
2	1145	2,3	
3	509	3,5	
4	286	4,6	
5	183	5,8	



## Caractéristiques techniques

<b>Utilisation</b>	intérieure
<b>IP</b>	IP20
<b>IK</b>	IK05
<b>Classe</b>	Classe 1 - isolation fonctionnelle avec borne de terre
<b>Résistance au feu</b>	850°C
<b>Mode de montage</b>	Sur rail - avec adaptateur 3 all (023)
<b>Matières / Coloris n°1</b>	corps aluminium blanc 9003
<b>Matières / Coloris n°2</b>	réflecteur à facettes
<b>Orientation du produit</b>	orientable et basculant - 360 ° - 270 °

<b>LOR (Light Output Ratio)</b>	100 %
<b>Facteur de puissance</b>	0,95
<b>Température de couleur</b>	3000 K
<b>IRC / Ra</b>	90 - 94 ( SDCM < 3 )
<b>Faisceau</b>	60 °
<b>Flux lumineux total</b>	4000 lm
<b>Efficacité lumineuse</b>	87.72 lm/W
<b>Température d'utilisation</b>	+10 °C / +35 °C
<b>Variation</b>	NON
<b>Durée de vie moyenne</b>	50000 h
<b>Nbre de on/off</b>	25000
<b>Poids net</b>	1190 gr

<b>Nombre et type de source</b>	1 LED COB - 1 circuit / module intégré (non démontable)
---------------------------------	---

<b>Douille / Culot</b>	Sans
------------------------	------

<b>Puissance nominale / absorbée</b>	1 x 40 W / 45.6 W
--------------------------------------	-------------------

<b>Tension / Fréquence / Intensité</b>	220-240 V ; 50/60 Hz ; 218 mA
--	-------------------------------

<b>Driver / Alimentation</b>	Alim. LED - Courant constant 1050mA appareillage intégré (non démontable)
------------------------------	---

<b>Compatible minuterie</b>	OUI
-----------------------------	-----

<b>Compatible détection</b>	OUI
-----------------------------	-----