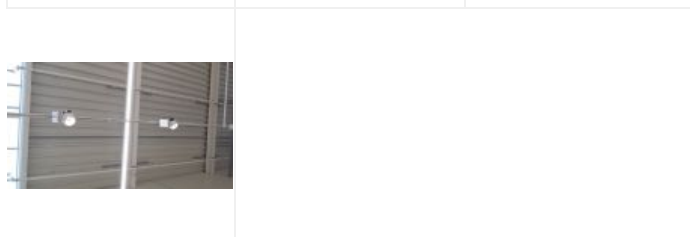
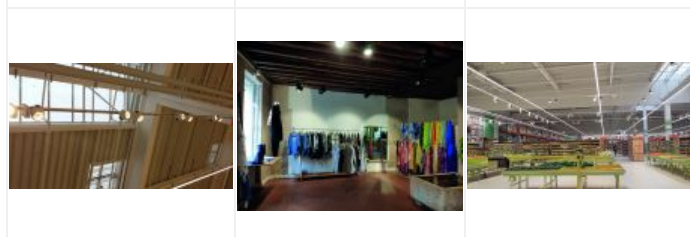
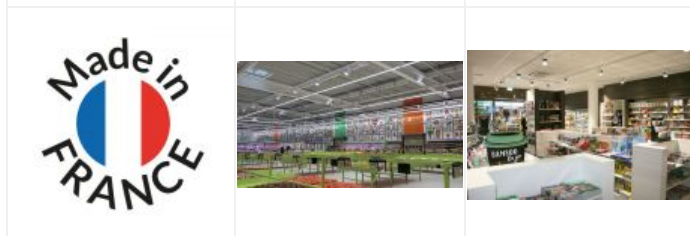
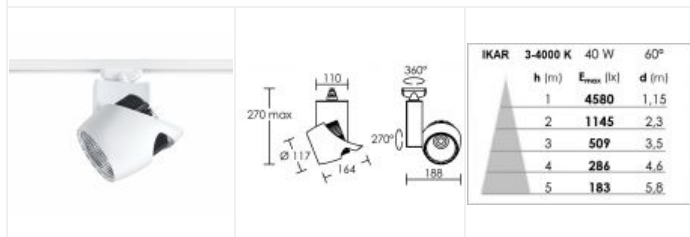


IKAR 029 LED 60° 40W 4000K blanc

Projecteur pour rail 1 allumage 029, avec module LED et driver 50000h intégrés

Code : **50173**



Caractéristiques techniques

Utilisation	intérieure
IP	IP20
IK	IK05
Classe	Classe 1 - isolation fonctionnelle avec borne de terre
Résistance au feu	850°C
Mode de montage	Sur rail - avec adaptateur 1 all (029)

LOR (Light Output Ratio)	100 %
Facteur de puissance	0,95
Température de couleur	4000 K
IRC / Ra	90 - 94 (SDCM < 3)
Faisceau	60 °
Flux lumineux total	4000 lm

Matières / Coloris n°1	corps aluminium blanc 9003	Efficacité lumineuse	87.72 lm/W
Matières / Coloris n°2	réflecteur à facettes	Température d'utilisation	+10 °C / +35 °C
Orientation du produit	orientable et basculant - 360 ° - 270 °	Variation	NON
Nombre et type de source	1 LED COB - 1 circuit / module intégré (non démontable)	Durée de vie moyenne	50000 h
Douille / Culot	Sans	Nbre de on/off	25000
Puissance nominale / absorbée	1 x 40 W / 45.6 W	Poids net	1170 gr
Tension / Fréquence / Intensité	220-240 V ; 50/60 Hz ; 218 mA	Compatible minuterie	OUI
Driver / Alimentation	Alim. LED - Courant constant 1050mA appareillage intégré (non démontable)	Compatible détection	OUI