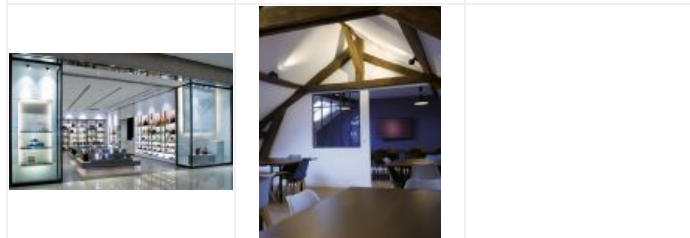
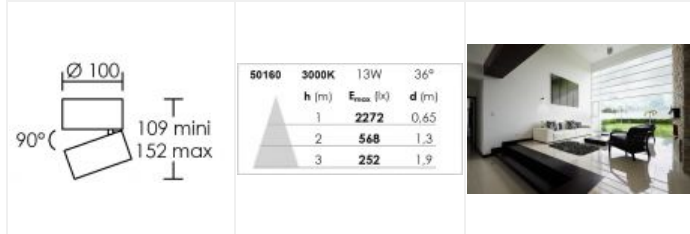




# TAHITI LED 13W 3000K blanc

Applique ou plafonnier IP20, LED et driver dimmable intégrés,  
50000h

Code : **50160**



## Caractéristiques techniques

<b>Utilisation</b>	intérieure
<b>IP</b>	IP20
<b>IK</b>	IK02
<b>Classe</b>	Classe 1 - isolation fonctionnelle avec borne de terre
<b>Résistance au feu</b>	850°C
<b>Mode de montage</b>	Mur - surface
<b>Matières / Coloris n°1</b>	corps aluminium blanc
<b>Orientation du produit</b>	basculant - 90 °
<b>Nombre et type de source</b>	1 LED COB - 1 circuit / module intégré (non démontable)
<b>Douille / Culot</b>	Sans

<b>Facteur de puissance</b>	0,96
<b>Température de couleur</b>	3000 K
<b>IRC / Ra</b>	80 - 84 ( SDCM < 3 )
<b>Faisceau</b>	36 °
<b>Flux lumineux total</b>	1100 lm
<b>Efficacité lumineuse</b>	85 lm/W
<b>Température d'utilisation</b>	-20 °C / +45 °C
<b>Variation</b>	OUI - variation par coupure de fin de phase
<b>Durée de vie moyenne</b>	50000 h - L70/B50 à Ta 25°C
<b>Nbre de on/off</b>	100000

<b>Puissance nominale / absorbée</b>	1 x 13 W / 12.9 W
--------------------------------------	-------------------

<b>Tension / Fréquence / Intensité</b>	220-240 V ; 50/60 Hz ; 62 mA
--	------------------------------

<b>Driver / Alimentation</b>	appareillage intégré (non démontable)
------------------------------	---------------------------------------

<b>LOR (Light Output Ratio)</b>	100 %
---------------------------------	-------

<b>Poids net</b>	700 gr
------------------	--------

<b>Compatible minuterie</b>	OUI
-----------------------------	-----

<b>Compatible détection</b>	OUI
-----------------------------	-----

<b>Applications spécifiques</b>	■ Décoratif
---------------------------------	-------------