



DOMINO S7-P R7S LED 16,5W 4000K

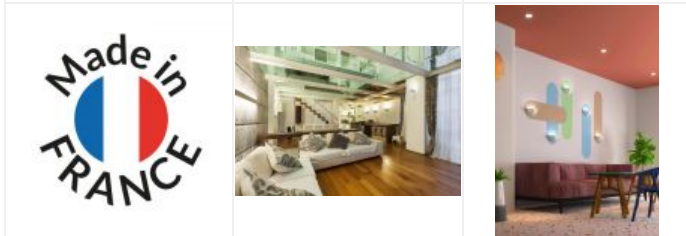
Applique décorative IP20, en plâtre, avec R7s 118mm
Code : **3056**

102,00 €* Prix barème HT

**Produit pouvant être soumis à Eco-Participation*



		3056 4000 K 17 W 120°												
		<table border="1"> <thead> <tr> <th>h (m)</th> <th>E_{max} (lx)</th> <th>d (m)</th> </tr> </thead> <tbody> <tr> <td>3</td> <td>36</td> <td>13,9</td> </tr> <tr> <td>2</td> <td>144</td> <td>6,9</td> </tr> <tr> <td>1</td> <td>575</td> <td>3,5</td> </tr> </tbody> </table>	h (m)	E _{max} (lx)	d (m)	3	36	13,9	2	144	6,9	1	575	3,5
		h (m)	E _{max} (lx)	d (m)										
		3	36	13,9										
2	144	6,9												
1	575	3,5												



Caractéristiques techniques

Utilisation	intérieure
IP	IP20
IK	IK02
Classe	Classe 1 - isolation fonctionnelle avec borne de terre
Résistance au feu	650°C
Mode de montage	Mur - surface
Matières / Coloris n°1	corps plâtre blanc
Orientation du produit	fixe
Nombre et type de source	LED - 1 lampe fournie
Douille / Culot	R7s-118mm
Puissance nominale / absorbée	1 x 16.5 W / 16.5 W
Tension / Fréquence / Intensité	220-240 V ; 50/60 Hz ; 80 mA
Driver / Alimentation	sans alimentation
LOR (Light Output Ratio)	39 %
Facteur de puissance	0,90

Température de couleur	4000 K
IRC / Ra	80 - 84 (SDCM < 6)
Faisceau	140 °
Flux lumineux total	950 lm
Efficacité lumineuse	58 lm/W
Température d'utilisation	+10 °C / +35 °C
Variation	NON
Durée de vie moyenne	15000 h - L70/B50 à Ta 25°C
Nbre de on/off	40000
Poids net	1070 gr
Compatible minuterie	OUI
Compatible détection	OUI
Applications spécifiques	■ Décoratif
Autres commentaires	Eclairage indirect.

